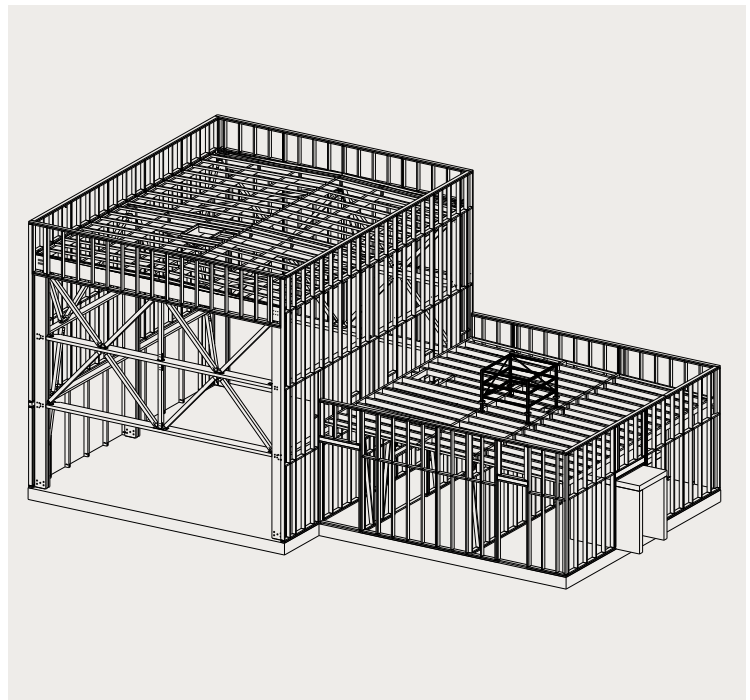
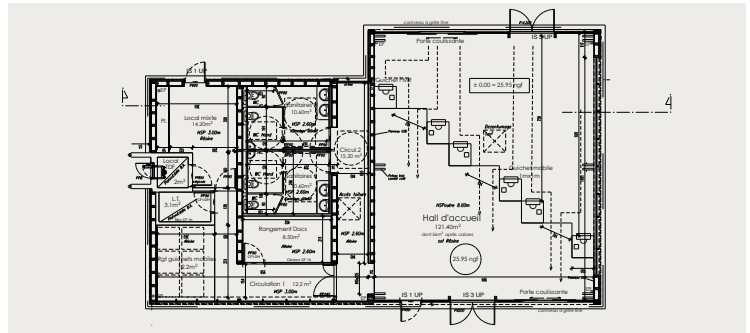


# Parc Exposition de la Beaujoire

Nantes Métropole a souhaité une extension de ses surfaces d'exposition par la création notamment du Hall XXL, pour recevoir à la Beaujoire des manifestations de plus grandes envergures. LCA a été retenue par SNC-LAVALIN pour la réalisation du lot «structure bois et bardage».

**LCA, une maîtrise des volumes et matériaux au service de l'architecture!**




## > Parc Exposition de la Beaujoire - Nantes

### CONCEPT

Le hall possède une façade bioclimatique végétalisée d'une surface de 1 300m<sup>2</sup> qui lui apporte humidité et fraîcheur ; nous sommes intervenus sur la pose des poteaux supports en douglas lamellés collés (45 m<sup>3</sup> de bois) et des filins inox (1105 m<sup>2</sup>).

Les circulations semi abritées sont créées avec des habillages de poteaux métalliques en douglas lamellé collé ainsi qu'une nouvelle entrée et un restaurant en ossature bois recouverts d'un bardage en red cedar.

 **ARCHITECTE**  
SNC Lavalin  
Nantes (44)

 **MAÎTRE D'OUVRAGE**  
La Société du Parc Expo  
La Beaujoire  
Nantes (44)

 **BUREAU D'ÉTUDES TECHNIQUES**  
SNC Lavalin  
Nantes (44)

 **SURFACE**  
Bardage > 1340m<sup>2</sup>

 **DURÉE DES TRAVAUX**  
01/2013 à 07/2013  
(26 semaines)

 **TYPES DE TRAVAUX**  
Ossature bois, bardage  
Charpente  
Aménagements extérieurs

 **COÛT DU LOT BOIS**  
683419€ HT