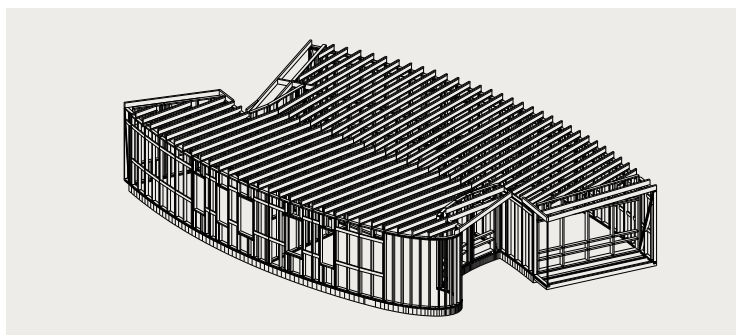
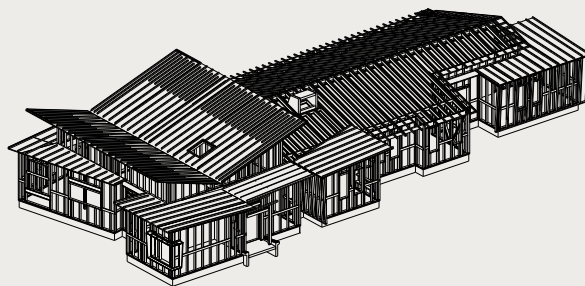


Foyer d'Accueil Médicalisé

Construit en ossature bois, ce foyer se compose de 4 bâtiments disposés autour d'une cour centrale. Le savoir-faire et l'expertise technique dans le gros oeuvre bois ont été déterminants dans le choix de l'entreprise LCA.

LCA, une maîtrise de la préfabrication de modules bois en atelier!



> Foyer d'Accueil Médicalisé - Challans

CONCEPT

Pour accélérer la pose et la mise hors d'eau hors d'air du bâtiment, les caissons de toiture ont été préfabriqués, assemblés et isolés chez LCA en atelier.

Ils sont composés d'un écran de sous toiture, d'une dalle CTBH (qui résiste à l'humidité), d'un isolant, d'un pare vapeur et de poutres en I utilisées pour la charpente.

LCA a également géré la pose des murs ossature bois isolés et des menuiseries extérieures.

 **ARCHITECTE**
Adhoc Architecture
Nantes (44)

 **BUREAU D'ÉTUDES
STRUCTURE**
Serba
Rezé (44)

 **SURFACE**
SHON > 1886m²

 **TYPES DE TRAVAUX**
Ossature bois, bardage
Charpente
Menuiseries extérieures

 **MAÎTRE D'OUVRAGE**
E.P.S.M.S. Henry Simon
Challans (85)

 **BUREAU D'ÉTUDES
FLUIDES**
Isocrate
Nantes (44)

 **DURÉE DES TRAVAUX**
10/2011 à 11/2012
(40 semaines)

 **COÛT DU LOT BOIS**
1 102 201 € HT