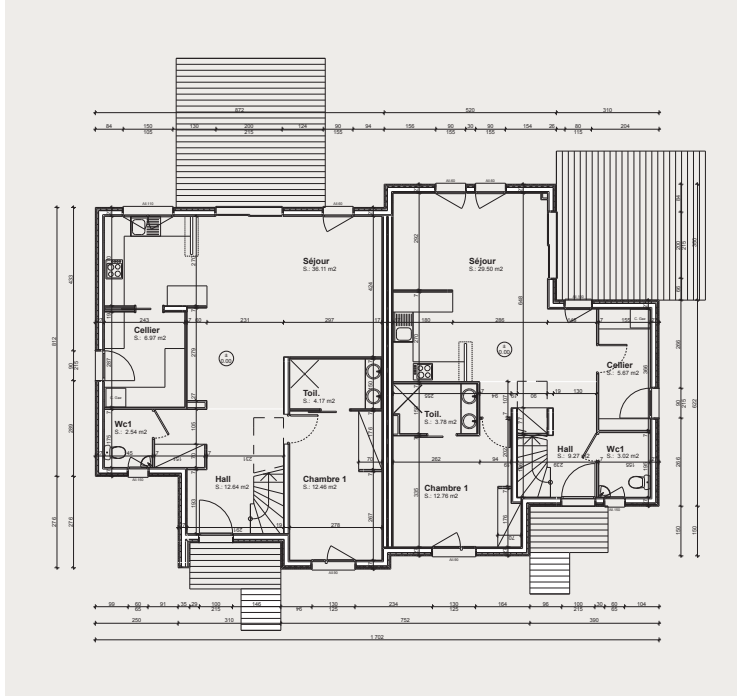
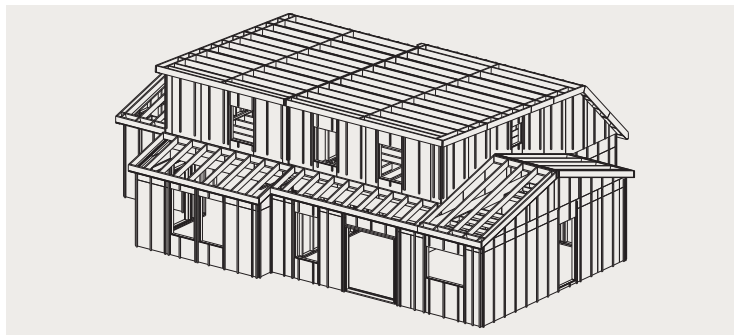


Logements locatifs

Les clients souhaitent investir sur des locatifs de qualité ;
le projet se déroule sur une parcelle de 925 m²
avec 2 logements de 95 et 117 m².

LCA, une réponse à vos désirs d'investissements !




> Logements locatifs - Vertou


CONCEPT

Le projet conçu par l'architecte devait remplir plusieurs critères : répondre à la réglementation du secteur quant à sa hauteur, proposer des revêtements d'extérieur sans entretien, associer qualité et modernité.

La charpente à doubles pentes asymétriques casse la hauteur et permet de créer un étage accueillant des chambres. Les panneaux fibre ciment animent les couvertures zinc.

 **ARCHITECTE**
Samuel Mamet
Vertou (44)

 **BUREAU D'ÉTUDES STRUCTURES**
LCA
La Boissière-de-Montaigu (85)

 **SURFACE**
Terrain > 925 m²
Logement 1 > 95 m²
Logement 2 > 117 m²

 **TYPES DE TRAVAUX**
Ossature bois, bardage
Charpente

 **MAÎTRE D'OUVRAGE**
Mme & M. P.
Vertou (44)

 **BUREAU D'ÉTUDES THERMIQUE**
Jore Picard
Château d'Olonne (85)

 **DURÉE DES TRAVAUX**
07/2011 à 11/2011
(7 semaines)

 **COÛT DU LOT BOIS**
100 757 € HT