

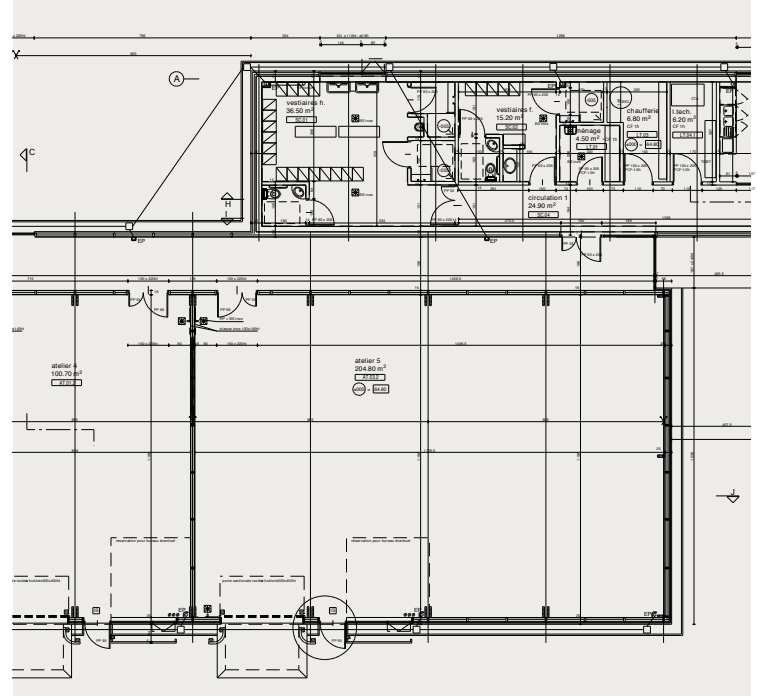
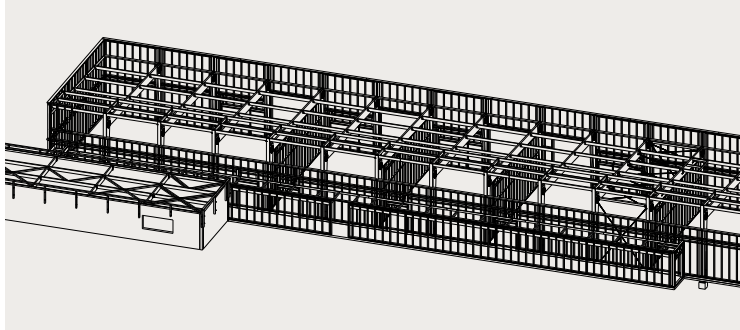
Pépinière d'entreprises

BÂTIMENTS COMMERCIAUX, INDUSTRIELS ET TERTIAIRES



Le Pays de Chantonnay a décidé de renforcer son offre de locaux pour les professionnels en créant une pépinière d'entreprises. Cet ensemble de 600 m² est implanté sur l'Actipôle de Benêtre à Sigournais à proximité de la route départementale n°960bis.

LCA, une réponse à vos projets industriels !



> Pépinière d'Entreprises à Sigournais

CONCEPT

5 ateliers relais reliés au nord par un couloir commun qui desservent 2 vestiaires et 5 bureaux individuels le tout sur une parcelle arborée et équipée de parking.


Réalisés en ossature bois avec une finition intérieure OSB, ces ateliers sont isolés en mur et en toiture suivant la RT 2005. Objectif du maître d'ouvrage : proposer des locaux à la location pour de nouvelles activités ou des artisans qui s'installent.

 **ARCHITECTE**
Michel Joyau
Montaigu (85)

 **BUREAU D'ÉTUDES
STRUCTURE**
IDES
La Roche sur Yon (85)

 **SURFACE**
Mur ossature bois > 1188m²

 **TYPES DE TRAVAUX**
Ossature bois
Bardage
Charpente

 **MAÎTRE D'OUVRAGE**
Communauté de Communes
du Pays de Chantonnay
Sigournais (85)

 **BUREAU D'ÉTUDES
FLUIDES**
Area
La Roche-sur-Yon (85)

 **DURÉE DES TRAVAUX**
08/2011 à 11/2011
(12 semaines)

 **COÛT DU LOT BOIS**
209 455 €