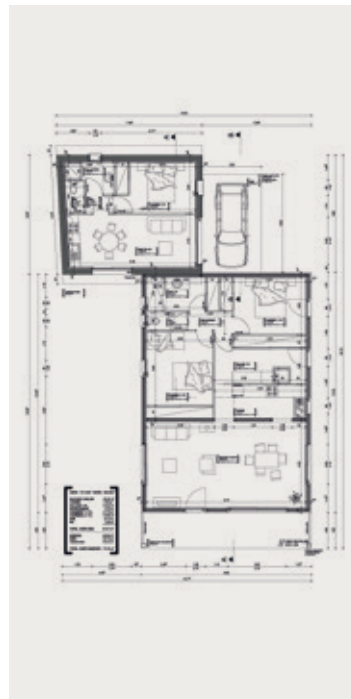




Résidence secondaire

Les clients souhaitaient une maison de vacances simple et moderne pour accueillir la famille sur la côte vendéenne.

LCA, une réponse à vos rêves de maison de vacances !




> Résidence secondaire dans un climat océanique (85)

CONCEPT

Le projet se décline en une habitation principale en ossature bois avec toiture plate ; à ce volume, s'ajoutent un préau et un garage en parpaing avec un enduit couleur brique. Une pièce de vie, une cuisine, un coin labo, 2 chambres et 1 salle de bain composent cette maison posée dans la lande à deux pas du marais et de l'océan.

 **MAÎTRE D'OUVRAGE**
Mme & M. B.
Treize-Septiers (85)

 **BUREAU D'ÉTUDES TECHNIQUES**
LCA
La Boissière-de-Montaigu (85)

 **SURFACE**
Terrain > 722 m²
Habitable > 92 m²

 **DURÉE DES TRAVAUX**
04/2011 à 06/2011
(4 semaines)

 **TYPES DE TRAVAUX**
Ossature bois, bardage
Charpente

 **COÛT DU LOT BOIS**
47 580 € HT