

Théâtre Thalie

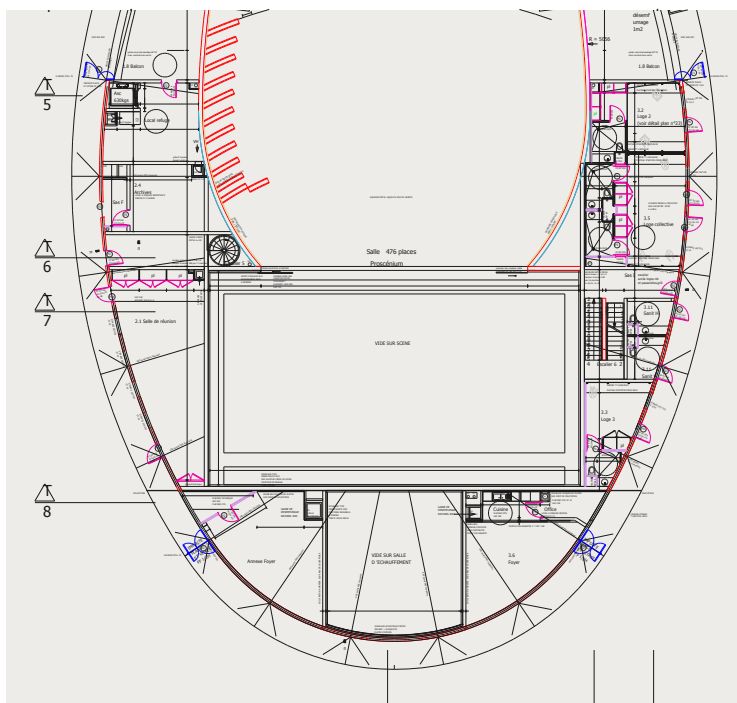
ÉTABLISSEMENTS RECEVANT DU PUBLIC



Posé sur un socle de pierre, le théâtre est de forme elliptique et mesure 9.70 mètres de hauteur. Une large place est laissée à l'espace et à la lumière, symbole fort de la volonté d'ouvrir cet espace sur son environnement extérieur.

Dans ce volume elliptique, le hall donne un sentiment renforcé d'espace, grâce à l'implantation d'une large mezzanine.

LCA, la technicité maîtrisée pour associer différents matériaux !



Photos: © propriété du photographe Stéphane Chalmeau


> Théâtre Thalie - Montaigu

CONCEPT

L'ossature bois est utilisée comme support du bardage métallique ; légère et suspendue sur la structure métallique, elle épouse la charpente elliptique pour former un cintre aérien. Précision et cadencement ont été les maîtres mots de cette réalisation, ensuite habillée d'une peau en inox.


✓ Ossature bois

 **ARCHITECTE**
Agence Guervilly Jean
St Brieuc (22)
Michel Joyau - Montaigu (85)

 **BUREAU D'ÉTUDES
CHARPENTE**
Annie Lequesne
Ploufragan (22)

 **SURFACE**
Ossature bois > 960m²

 **TYPES DE TRAVAUX**
Ossature bois

 **MAÎTRE D'OUVRAGE**
Communauté de Communes
Terre de Montaigu
Montaigu (85)

 **BUREAU D'ÉTUDES
FLUIDES**
Auxitec
St Herblain (44)

 **DURÉE DES TRAVAUX**
07/2009 à 09/2009
(7 semaines)

 **COÛT DU LOT BOIS**
91 025 € HT