

ZAC des Perrières

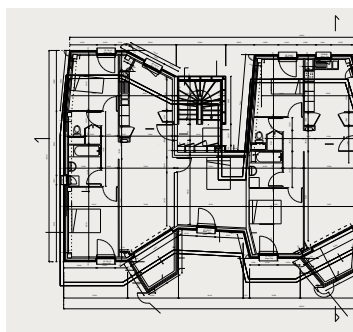
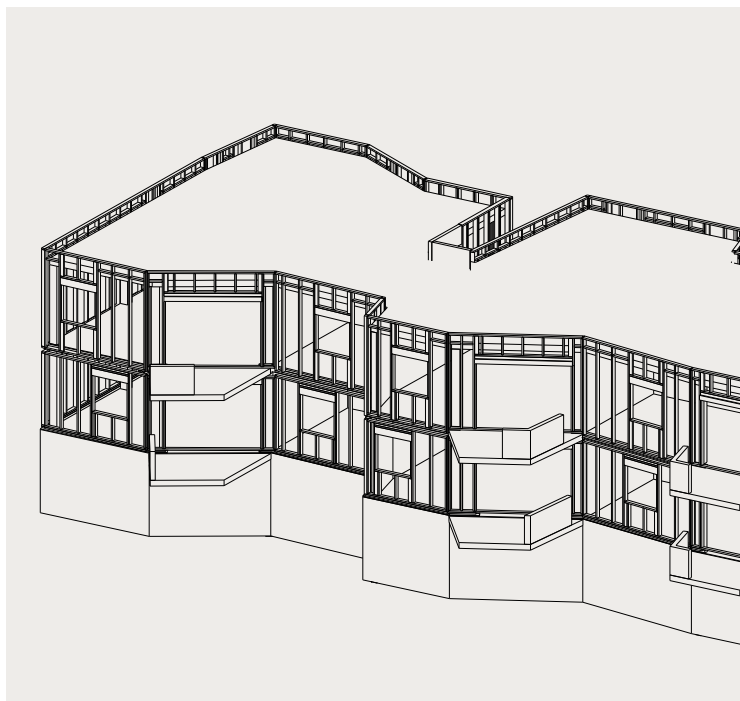
LOGEMENTS COLLECTIFS ET GROUPÉS



Le quartier des Perrières à La Chapelle-sur-Erdre est destiné à accueillir des logements sociaux dans un environnement naturel, composé d'espaces boisés à préserver. Un référentiel environnemental spécifique a été mis en place sur le site à destination des entreprises intervenantes.

LCA, un respect du site et le souci de répondre à vos attentes environnementales !

+ de références sur www.l-c-a.fr



> ZAC des Perrières - La Chapelle sur Erdre

CONCEPT

Le projet se compose de 5 bâtiments logements collectifs en R+2 et un ensemble de maisons en bande sur le fond de la parcelle. L'architecte a souhaité jouer avec des façades en facette. Chaque bâtiment se décline avec un rez de chaussée en parpaing, des planchers, refends et poteaux béton. Les habillages des façades sont en ossature bois. La finition est en bardage peuplier rétifé avec fixations non apparente.



ARCHITECTE

X. Leibar et JM Seigneurin
Bayonne (64)



MAÎTRE D'OUVRAGE

Habitat 44
Nantes (44)



BUREAU D'ÉTUDES TCE

Losis (Egis Bâtiment Centre Ouest)
Nantes (44)



SURFACE

Bardage/ossature > 2561 m²



DURÉE DES TRAVAUX

03/2012 à 09/2012
(32 semaines)



TYPES DE TRAVAUX

Ossature bois
Bardage



COÛT DU LOT BOIS

535 234 € HT