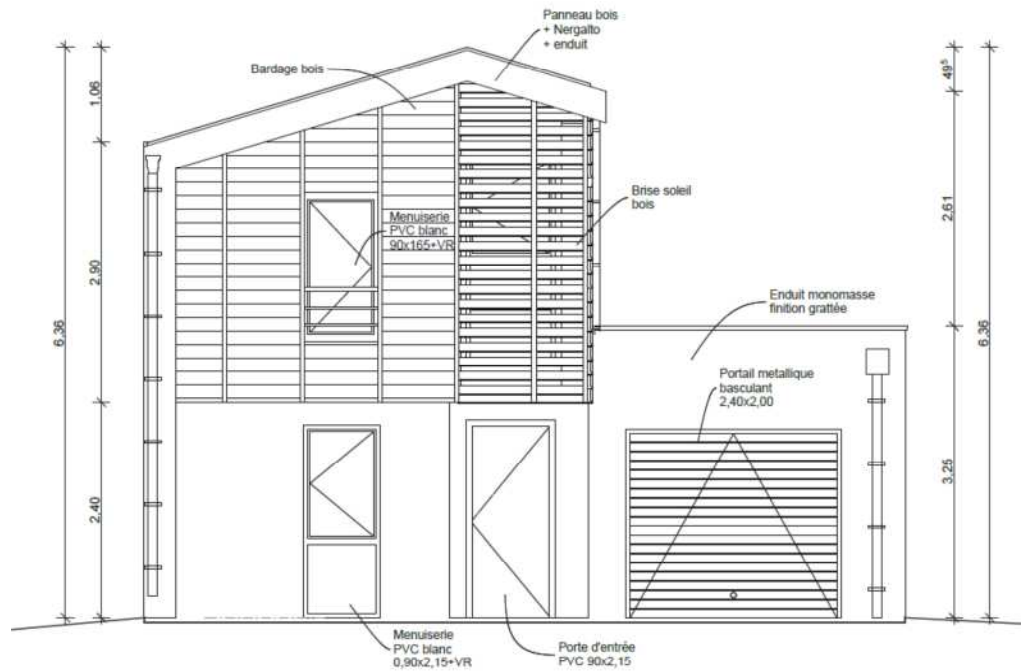
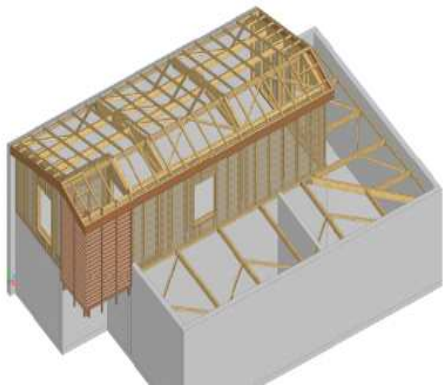


27 Logements individuels aux Oudairies

Le projet des Oudairies s'inscrit dans la volonté de proposer un habitat densifié et respectueux de l'intimité de chaque famille.

LCA, la recherche de solutions adaptées pour le logement social !



Façade rue



> 27 logements individuels aux Oudairies – La Roche sur Yon

CONCEPT

La construction des 27 logements a été envisagée en ajoutant des étages en ossature bois au RDC réalisés en maçonnerie traditionnelle.

Le bardage et les brise-soleils ont été réalisés avec un traitement classe 3 marron pour éviter l'entretien dans le temps.



ARCHITECTE

Frédéric Fonteneau
Les Herbiers (85)



MAITRE D'OUVRAGE

Vendée Habitat
La Roche sur Yon (85)



BUREAU D'ETUDES TECHNIQUES

LCA
La Boissière de Montaigu (85)



BUREAU D'ETUDES THERMIQUE

Cabinet BATEL
Cholet (49)



SURFACE

9 logements : 100,80 m²
5 logements : 89,10 m²
13 logements : 85,70 m²



DUREE DES TRAVAUX

07/2012 à 09/2014
(7 semaines)



TYPES DE TRAVAUX

Ossature bois, bardage
Charpente



COUT DU LOT BOIS

296 073 €^{HT}